

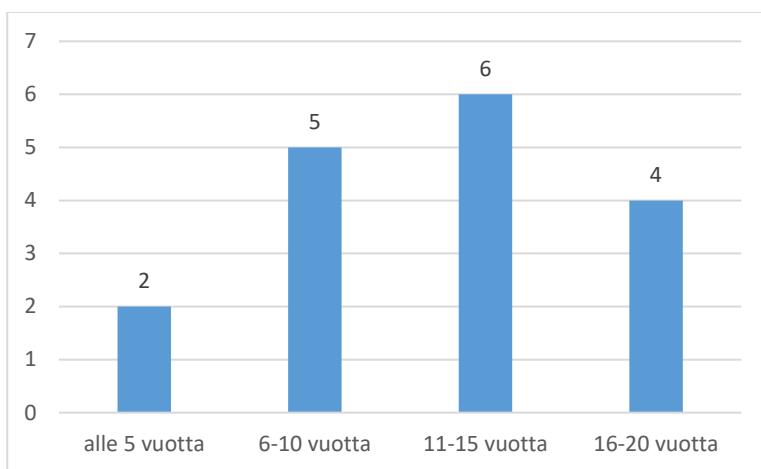
Ammatillisen koulutuksen järjestäjien laadunhallintajärjestelmien arviointimallin ja -kriteeristön testaus, kevät 2020

Itsearviointipilotit

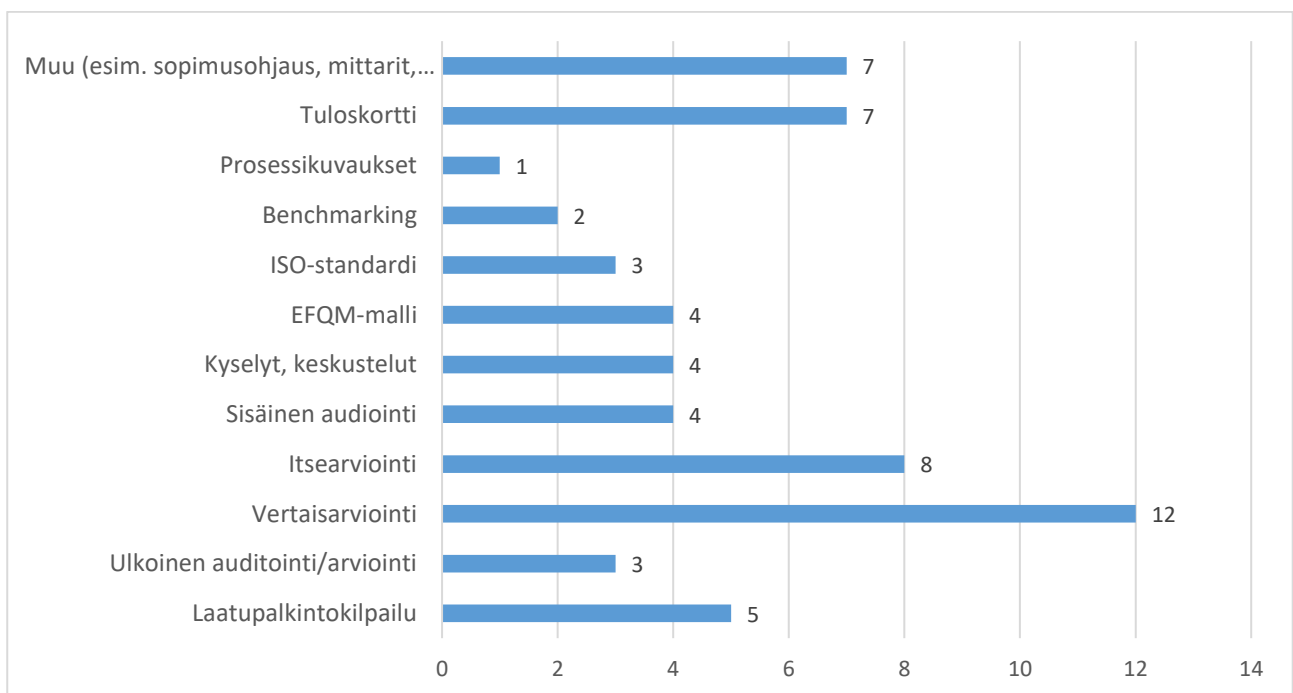
## AVOIMET KYSYMYKSET

Taulukoissa esitetyt tiedot perustuvat koulutuksen järjestäjien (pilotit) itsearvioinnissa esille nostamiin asioihin. Numerot kuvaavat mainintojen määrää ko. asiassa.

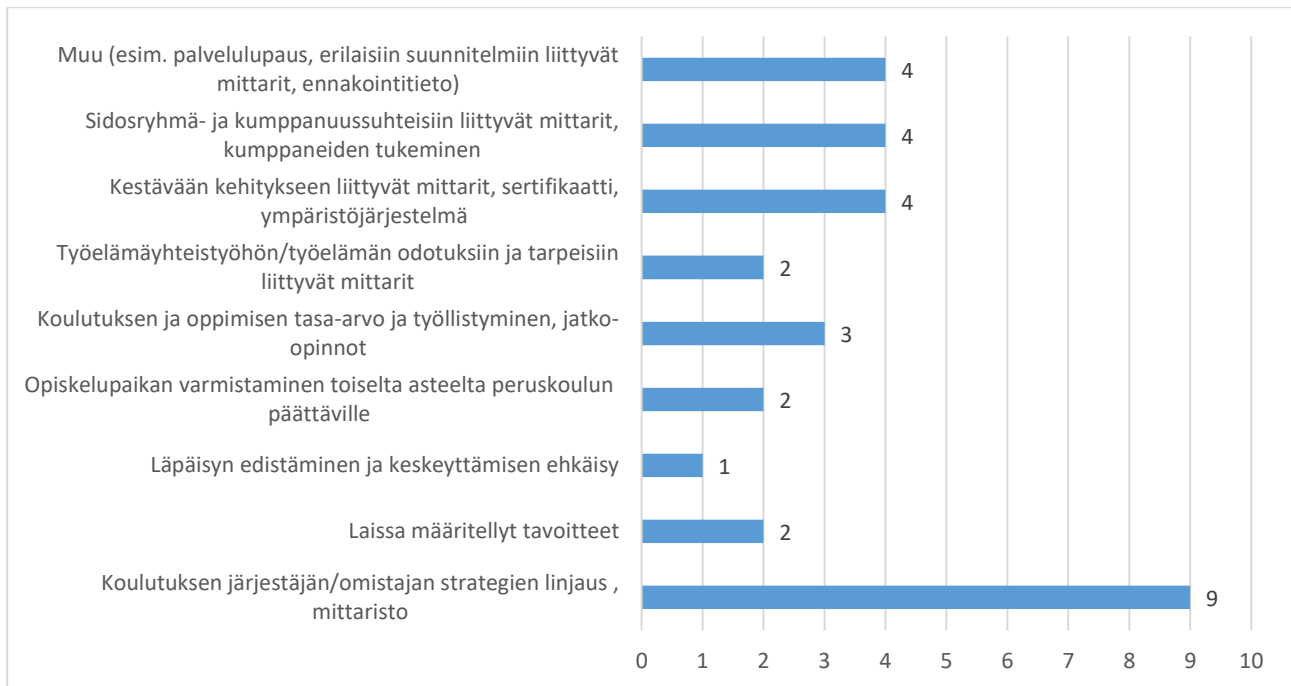
### Kysymys 9. Laadunhallinnan kehittämisen kesto



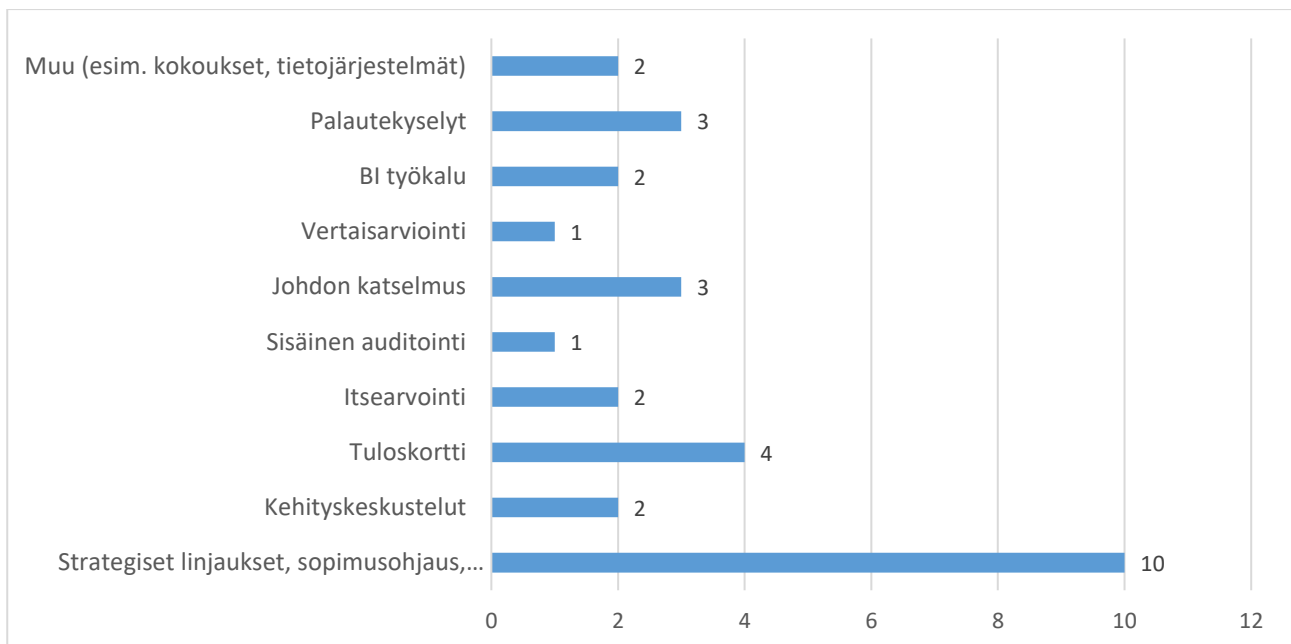
### Kysymys 10. Millaisia menetelmiä laadunhallinnassa on käytetty?



### Kysymys 17. Miten yhteiskuntavastuuseen liittyvät tavoitteet ja mittarit on valittu?



### Kysymys 18. Millainen käytäntö teillä on oman toiminnan arviointiin ja mitä tietoa kokoatte?



### Kysymys 19. Miten laadunhallinta tukee johtamisjärjestelmää?

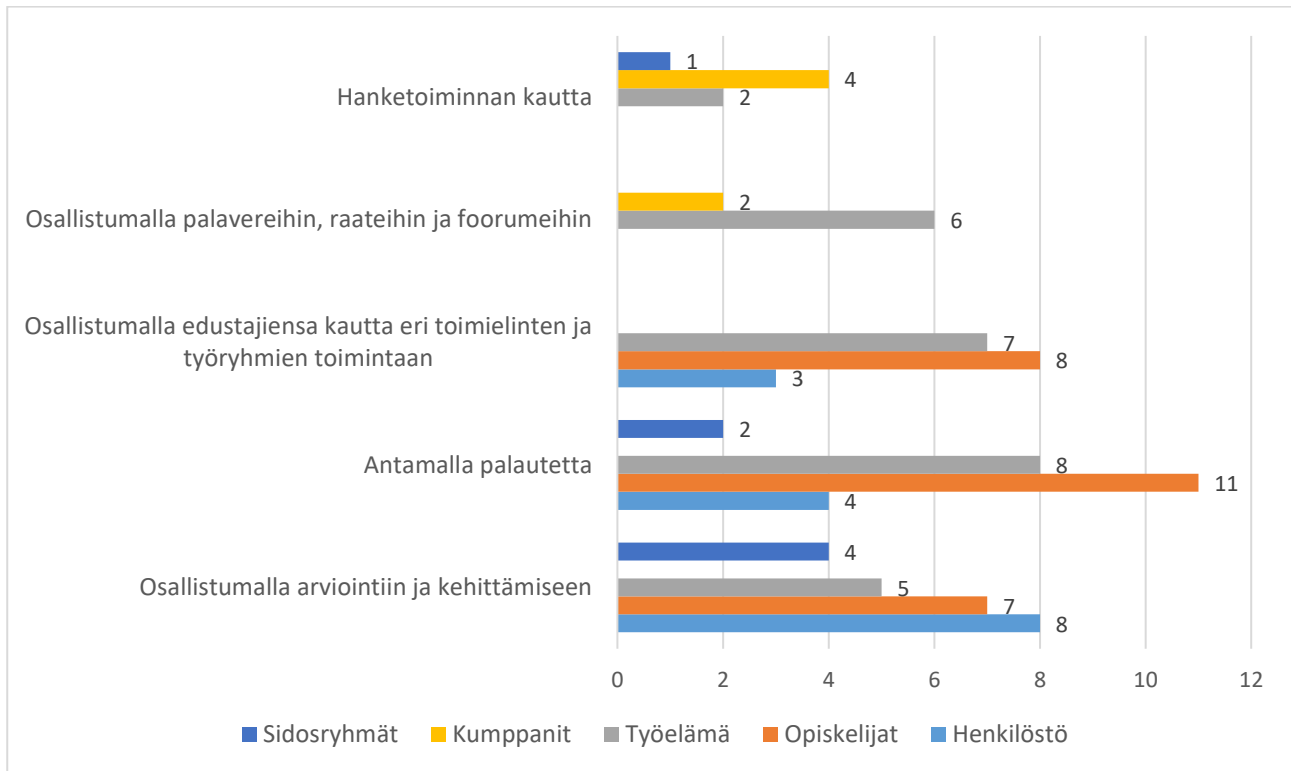
#### Laadunhallinta

- on kiinteä osa johtamisjärjestelmää
- tuottaa tietoa ja nostaa esiin tarpeet
- tuottaa selkeät tavoitteet
- tukee toiminnan ohjausta ja päätöksentekoa

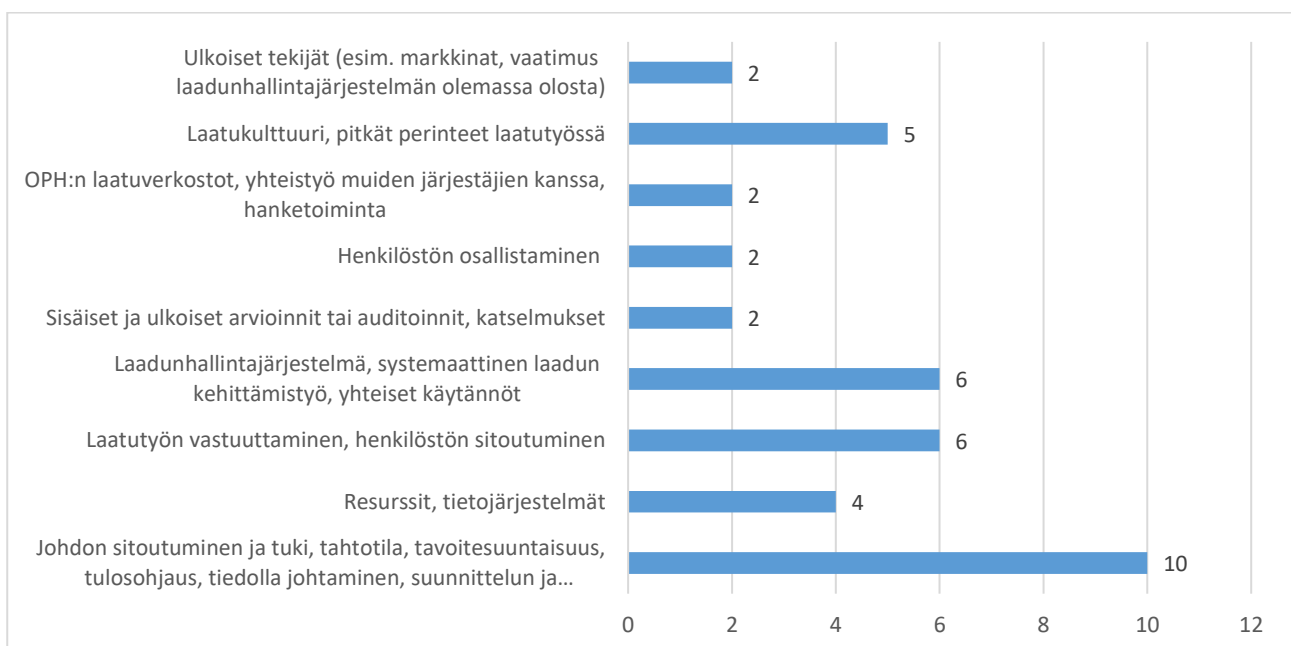


- tukee johtamisjärjestelmää varmistamalla toiminnan laadun ja seurannan (mm. prosessikuvaukset, tulokortti jne.)
- vastuuttaa johtoa ja henkilöstöä

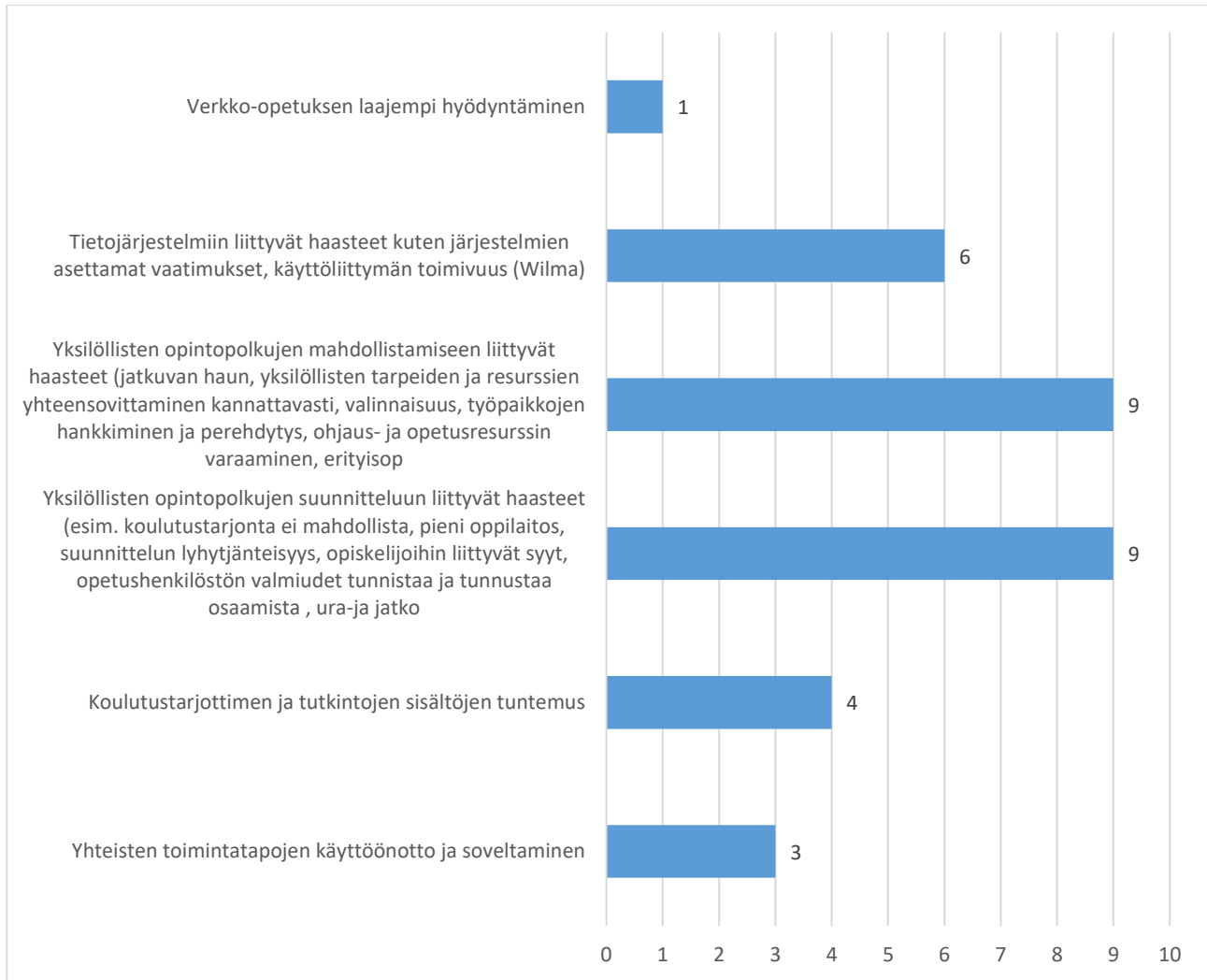
Kysymys 20. Miten henkilöstö, opiskelijat, työelämä, kumppanit ja sidosryhmät osallistuvat laadun ja laadunhallinnan kehittämiseen?



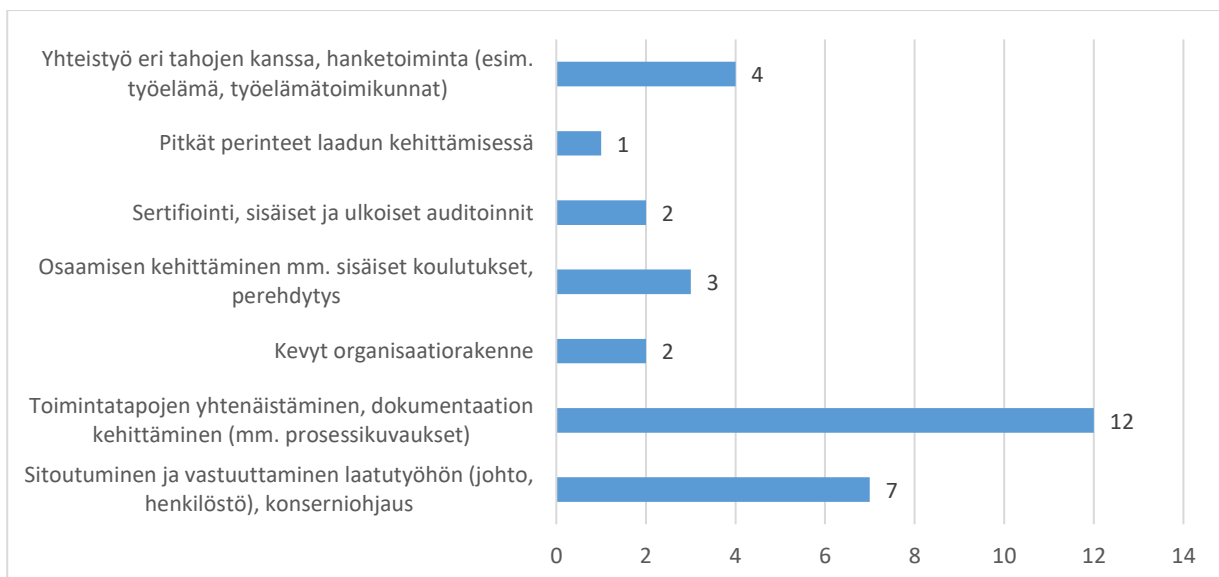
Kysymys 30. Mitkä tekijät ovat luoneet edellytyksiä laadunhallinnan kehittämiseksi organisaatiossanne?



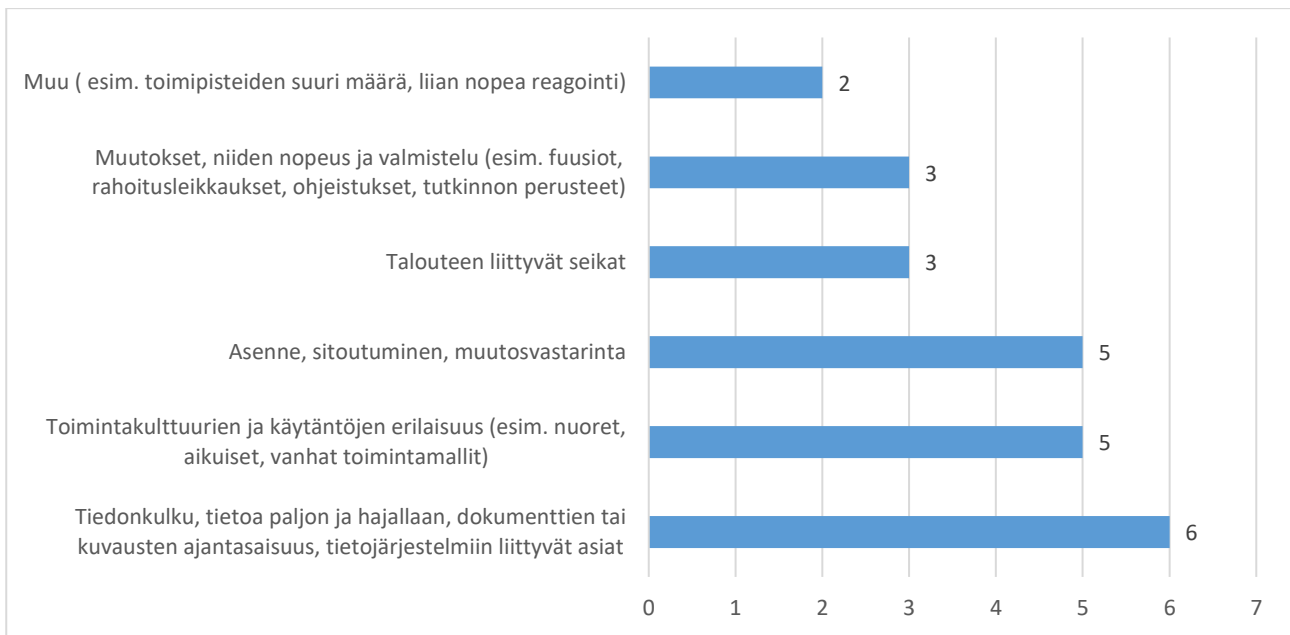
### Kysymys 42. Mitkä ovat henkilökohtaistamiseen liittyvät keskeiset haasteet?



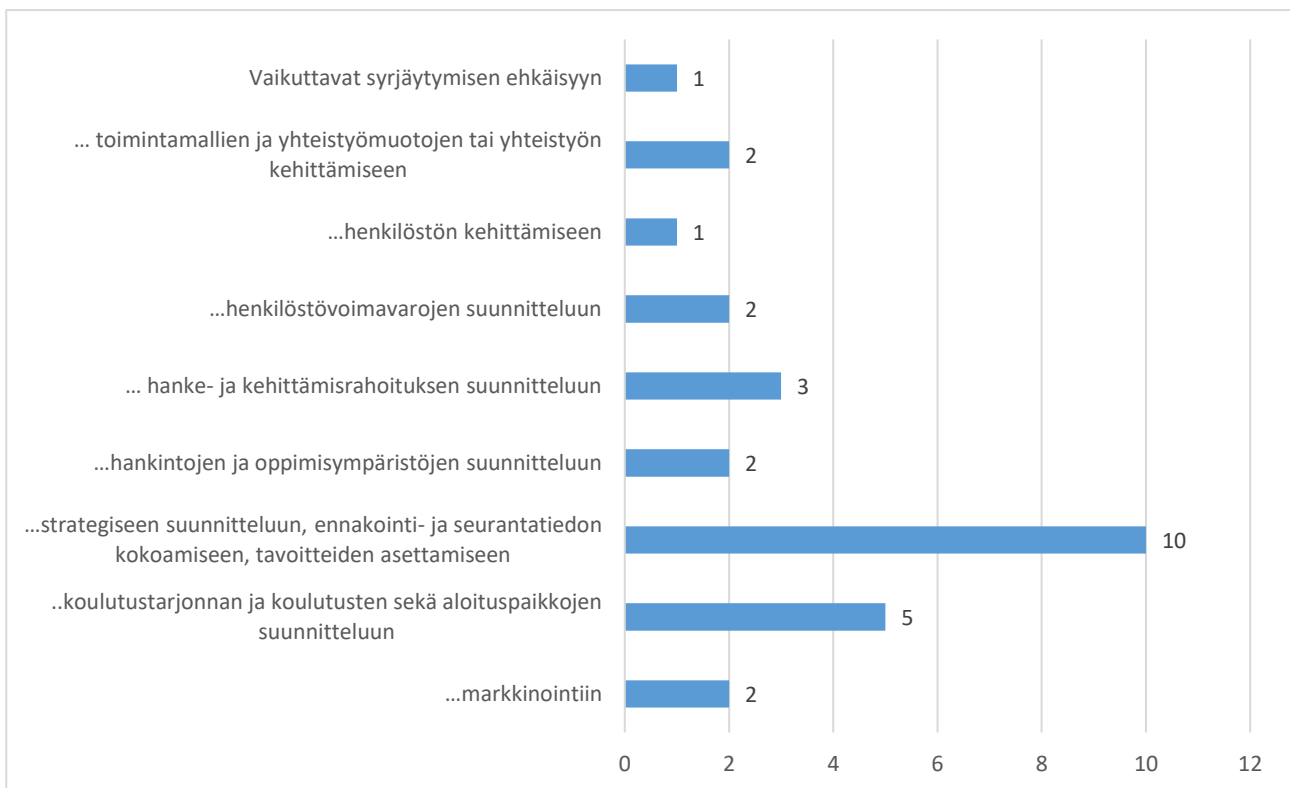
### Kysymys 43. Mitkä tekijät ovat edistäneet laadunhallintaan liittyvien yhtenäisten toimintatapojen ja -periaatteiden toteutumista oppilaitoksessanne?



Kysymys 44. Mitkä tekijät ovat estäneet tai haitanneet laadunhallintaan liittyvien yhtenäisten toimintatapojen ja -periaatteiden toteutumista oppilaitoksessanne?



Kysymys 51. Miten kohtien 4.1-4.4 tulokset vaikuttavat toimintanne ennakointiin ja suunnitteluun?



Kysymys 52. Miten olette kehittäneet toimintaanne tulosten perusteella?

